

## اجرای کامل سیستم کدگذاری کپسول های آتش نشانی

مقدمه:

قبلا از اینجا توضیح دادیم که چرا به یک سیستم کد بندی جهت تجهیزات ایمنی نیاز داریم. اکنون در این مقاله قصد داریم سیستمی جامع را جهت شناسایی و نگهداری سیستم های اطفاء دستی عنوان کنیم. نگرش ما در این مقاله کاربردی است. سعی کرده ایم کمتر به مباحث تئوریک بپردازیم.

### گام اول: محاسبه میزان ماده ی خاموش کننده

اولین کاری که شما باید انجام دهید این است که میزان ماده ی خاموش کننده (تعداد کپسول های اطفاء حریق) را تعیین نمایید. این مورد جز با شناخت کامل مواد سوختی موجود در محیط کار شما میسر نیست.

ما در این مقاله فرض را بر این می گذاریم که شما از فرمول ها و محاسبات تعیین میزان ماده ی خاموش کننده اطلاع دارید، به همین دلیل فعلا وارد این مبحث نمی شویم. اگر مایلید جزئیات بیشتری را جهت "محاسبه میزان ماده ی خاموش کننده مورد نیاز" بدانید، از قسمت "نوشتن دیدگاه" اعلام نمایید تا در مقالات بعدی به این موضوع بپردازیم.

به طور کلی باید بگوییم که جهت محاسبه میزان ماده ی خاموش کننده مورد نیاز، باید عوامل زیر را در نظر بگیرید:

- محاسبه ی سطح کارگاه
- تعیین دانسیته مواد سوختی
- تعیین مکان از نظر میزان حریق
- تخمین حداکثر سطح احتمالی حریق
- تعیین ارزشی کالاها و دستگاه ها
- تعیین فاکتور خاموش کنندگی
- ...

### گام دوم: جایگذاری صحیح کپسول ها

بعد از محاسبه تعداد کپسول ها اکنون شما باید کپسول ها را در موقعیت های مناسبی قرار دهید که دسترسی به کپسول ها آسان و امکان پذیر باشد.

به خاطر اینکه از چارچوب مقاله خود خارج نشویم و به دلیل گستردگی مطلب، پرداختن به این موضوع نیز از حوصله ی بحث ما خارج است. ما به شما قول خواهیم داد در مقالات آینده به این موضوع نیز به طور مفصل بپردازیم.

### گام سوم: کدگذاری کپسول های آتش نشانی

در این مرحله شما باید انواع کپسول های اطفاء حریق را با کدهای دلخواه کدبندی نمایید. کدهای زیر را ما به شما پیشنهاد می نماییم:

پودر و گاز PG =

دی اکسید کربن CO2 =

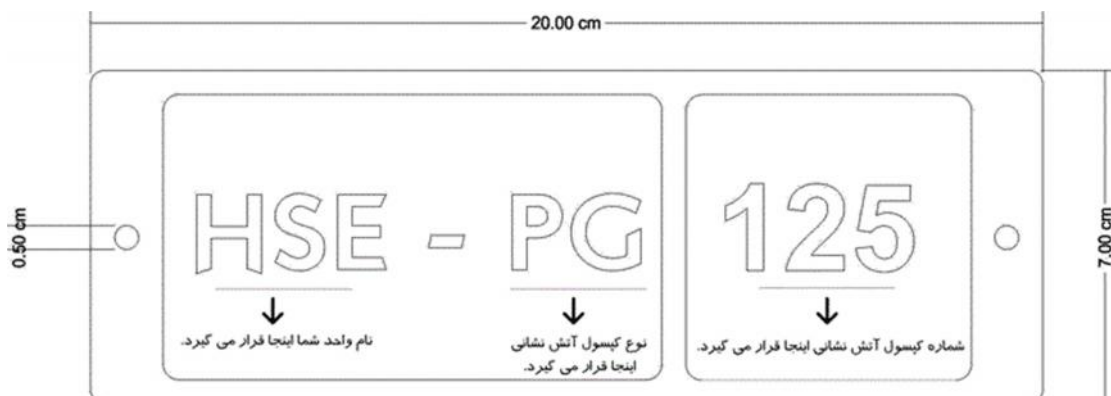
آب H2O =

بعد از مشخص کردن کدها اکنون نوبت آن فرا رسیده است که به هر کپسول یک عدد منحصر به فرد بدهید، و این عدد را با کد کپسول ترکیب کنید. بهتر است یک لیست مانند لیست زیر تنظیم کنید.



عدد 125 مشخص می کند که این کپسول ، ۱۲۵ مین کپسولی است که در شرکت شما نصب شده است و کد PG نیز مشخص می کند که نوع کپسول ، کپسول پودر و گاز است. کد HSE نیز مشخص می کند که واحد متولی انجام این کد گذاری، واحد HSE می باشد. با مراجعه به لیستی که از قبل تنظیم کرده اید، می توانید وزن این کپسول و محل نصب آن را در محیط کار خود پیدا کنید و یا از پلان ها و نقشه های تهیه شده، کمک بگیرید.

شکل زیر یک نمونه واقعی از این کدهاست:



شما یک بار، این کد را باید در کنار کپسول نصب کنید و یک بار دیگر همان کد را روی کپسول با برچسب نصب نمایید.

دلیل این کار این است که اگر یک کد را در کنار کپسول قرار دهید، حتی در صورتی که کپسول از سر جای خود خارج شد، با این کار شما محل نصب کپسول را مشخص کرده اید و برای همیشه معلوم است که کپسول شماره ۱۲۵ (به عنوان مثال) باید در این محل نصب شود.

**گام چهارم: پلان و نقشه ی محل نصب کیپسول ها را تهیه کنید.**

اگر در شرکت خود گواهینامه ی OHSAS 18001 را اخذ کرده باشید، با این مورد باید آشنایی کامل داشته باشید.

به طور ساده باید گفت که وظیفه شما به عنوان کارشناس ایمنی و بهداشت تهیه چنین نقشه ای است و این نقشه می بایست در معرض دید عموم در سالن ها نصب شده باشد.

دانلود شده از وب سایت [www.PersianSign.ir](http://www.PersianSign.ir)